

グランツォ  
玖波駅前  
GRANZO KUBAEKIMAE

# JR玖波駅の目の前に、全16区画の新しい街。 分譲住宅《限定1邸》新発売!

## 完成販売会開催中 先着順 受付



おうち時間をもっと楽しく。  
新スタイルを提案する最新住宅です。

屋上には、家族で楽しめる開放感たっぷりのスカイバルコニー。



2階には、仕事に集中できるテレワークスペース。



無垢の床のLDKに、人気の対面カウンターキッチン。



木の温もりと暮らす北欧デザインのロハスな家。  
これからの仕事スタイル「テレワーク」環境や最新の設備も充実しています。

16号地 4LDK+テレワークスペース+ウォークインクローゼット+スカイバルコニー

販売価格 **3,580万円** (税込) ■敷地面積/127.01㎡(38.42坪) ■延床面積/107.97㎡(32.66坪)

**モニターなら 月々4万円台でOK!**

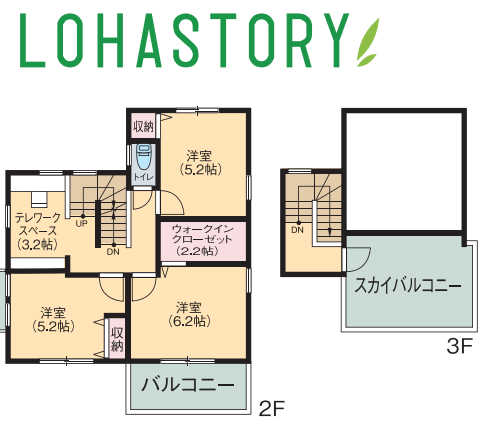
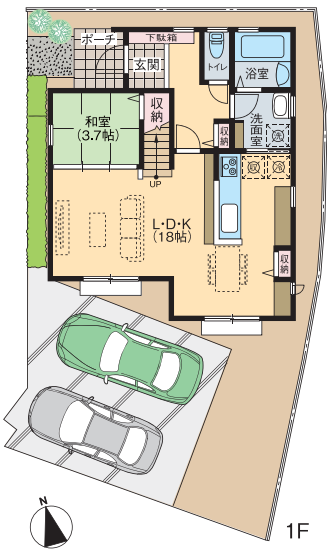
16号地(分譲住宅 3,580万円(税込))をご購入の場合のお支払い例

頭金**0円** ポーナス払い**0円**  
月々通常返済 **71,570円**

■借入金/3,580万円

モニター料 毎月3万円(2年間)で **41,570円** 月々実質返済(当初2年間)

◎モニター料のお受け取りは、購入後2年間、住まいのアンケートにお答えいただくことが条件となります。  
※提携銀行ローン、3年固定金利0.75%、50年返済の場合のお支払い例  
※この他にも、諸費用が別途必要です。詳しくは係員にお問い合わせください。



照明・カーテン・家具付



ご来場プレゼント

ご来場予約のうえ  
アンケートにお答えの方に  
**加湿器  
プレゼント!**

※数に限りがあります。品切れの際はご容赦ください。

■分譲住宅概要 ●所在地/広島県大竹市玖波2丁目 ●交通/JR山陽本線玖波駅徒歩1分 ●今回販売棟数/1棟 ●敷地面積/127.01㎡(38.42坪) ●延床面積/107.97㎡(32.66坪) ●販売価格(税込)/3,580万円 ●2021年4月完成済 ●売主/東亜地所株式会社 ●掲載の物件は現在分譲中につき、売却済みの場合はご容赦ください。 ●広告有効期限/2021年6月末日

**東亜地所** お問い合わせ資料のご請求 0120-244-103

国土交通大臣(13)第1483号 (公社)広島県宅地建物取引業協会会員 不動産公正取引協議会加盟事業者  
〒730-0037 広島市中区中町7-16(ホリスター広島3F) TEL.082-244-1011

東亜地所 検索