



Granzo Niho
グランツォ仁保

10
号地
セットプラン

4LDK

太陽光発電付
5.0kw

+ウォークインクローゼット
+スタディーコーナー+ウッドデッキ

- 土地面積 / 122.40㎡ (37.02坪)
- 建物面積 / 102.69㎡ (31.06坪)
- 1F面積 / 53.00㎡ (16.03坪)
- 2F面積 / 49.69㎡ (15.03坪)



Minimal style

リバーサイドライフを満喫できるウッドデッキ・広いバルコニーのある家

STORAGE PLAN

A 床下収納

缶詰や調味料などの食品庫として活躍します。

B 洗面収納

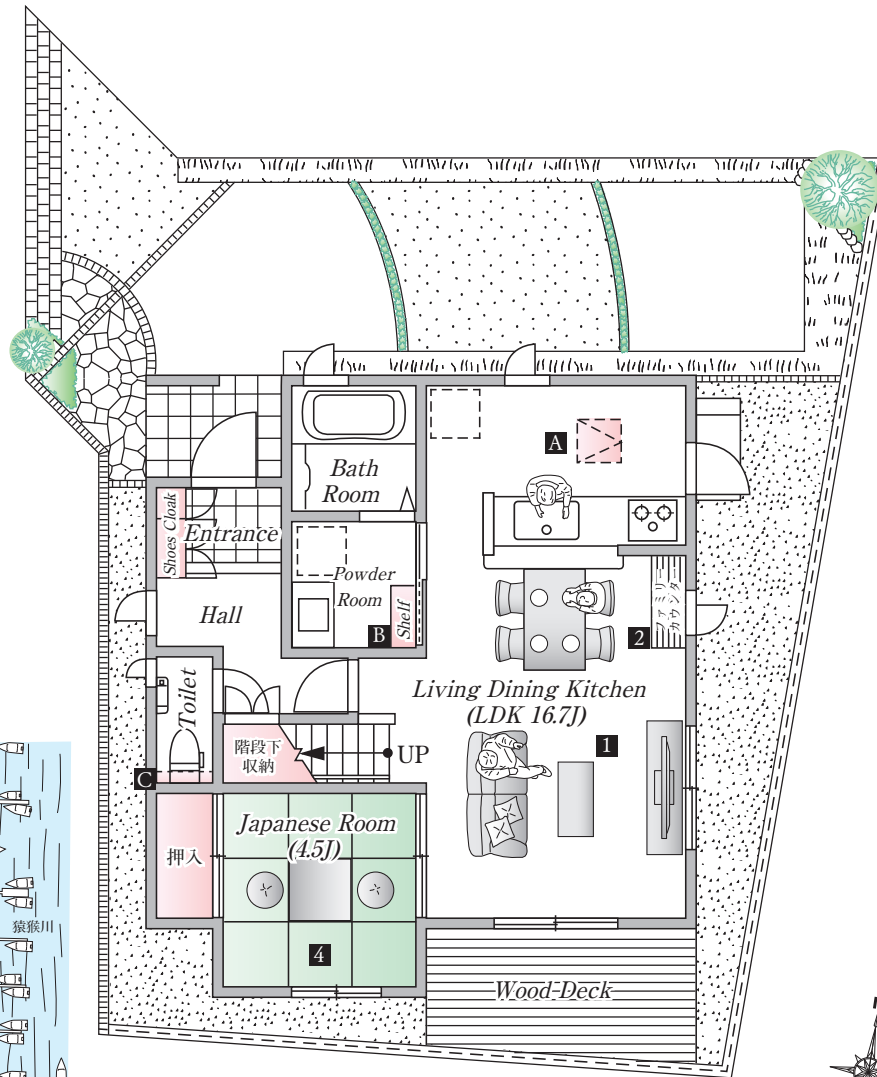
壁を有効活用して、毎日使うタオル類を機能的に収納します。

C トイレ上部収納

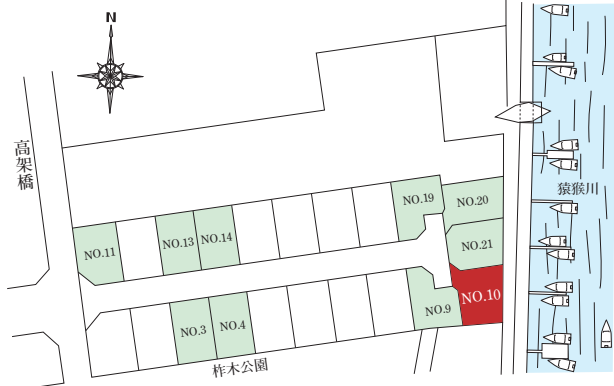
上部に収納を配置。予備のトイレットペーパーや消臭スプレーを置けます。

D ウォークインクローゼット

ウォークインクローゼットを配置。快適な暮らしをサポートします。



1st.Floor



SPECIAL PLAN

1 LDK

キッチンにいても、リビングとダイニングにいるご家族の様子が見えるので安心です。

2 ファミリーカウンター

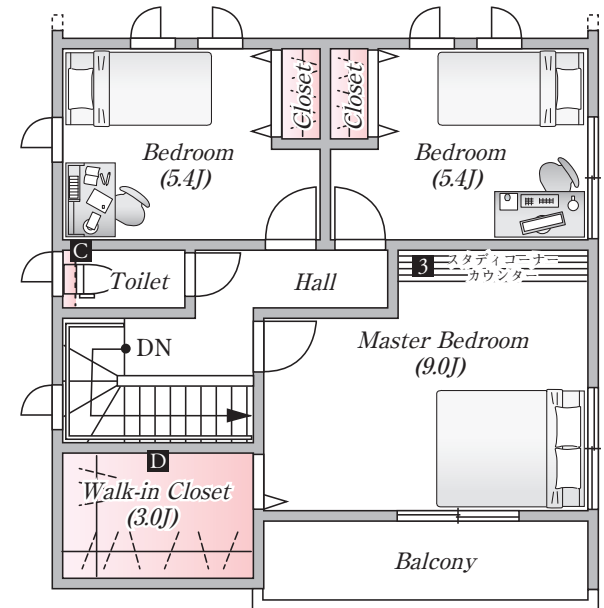
ダイニングに設けたワイドなカウンターは、親子で並んで読書をしたり、宿題を見るのにも便利です。

3 スタディーコーナー

主寝室にスタディーコーナーを設け、仕事に趣味に活用できるスペースです。

4 モダン和室

リビングに隣接したご家族共有のリラックススペースとして活用できる豊かな寛ぎ空間です。



2nd.Floor