



# Minimal style

シンプルで都会的なミニマルデザインの家

## STORAGE PLAN

### A ウォークインシューズクローク

ご家族の靴や傘など収納たっぷり。玄関をスッキリと見せます。

### B 床下収納

缶づめや調味料などの食品庫として活躍します。

### C トイレ上部収納

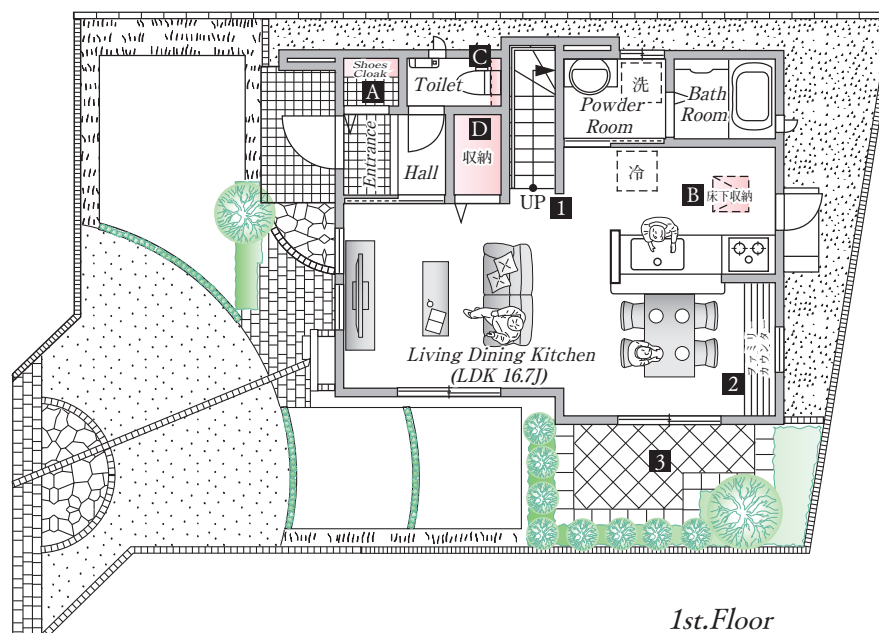
上部に収納を配置。予備のトイレットペーパーや消臭スプレーを置けます。

### D リビング収納

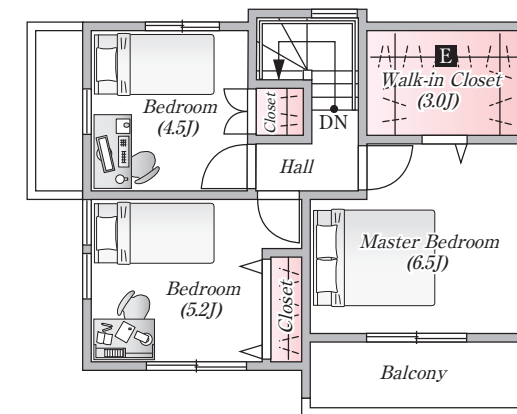
普段よく使う掃除機、生活用品やお子様のおもちゃなどの収納に便利です。

### E ウォークインクローゼット

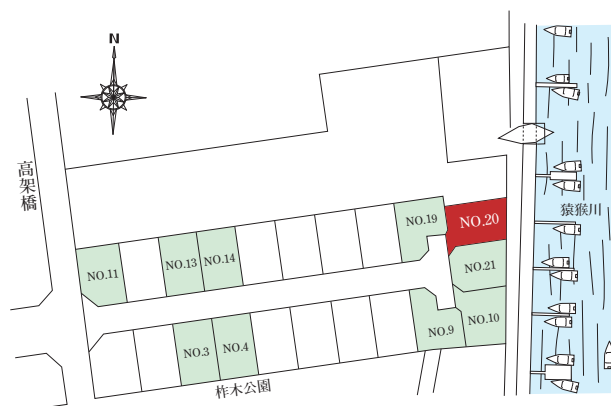
ウォークインクローゼットを配置。快適な暮らしをサポートします。



1st.Floor



2nd.Floor



## SPECIAL PLAN

### 1 リビングアクセス

リビングを中心に広がる階段設計。  
和やかなコミュニケーションが自然に育まれるライフスタイルです。

### 2 ファミリーカウンター

ダイニングに設けたワイドなカウンターは、  
親子で並んで読書をしたり、宿題を見るのにも便利です。

### 3 プライベートガーデン

ダイニングと一体となったプライベートガーデンからは近隣の川を眺め、  
プライベートな時間を過ごせます。