



Granzo Niho  
グランツォ仁保

21  
号地  
セットプラン

4LDK

太陽光発電付  
5.0kw

+ウォークインシューズクローク  
+ウォークインクローゼット  
+プライベートガーデン

■土地面積 / 120.50㎡ (36.45坪)  
■建物面積 / 100.19㎡ (30.30坪)  
■1F面積 / 53.82㎡ (16.28坪)  
■2F面積 / 46.37㎡ (14.02坪)



# Cafe style

憧れのリバーサイドライフを叶える家

## STORAGE PLAN

### A ウォークインシューズクローク

ご家族の靴や傘など収納たっぷり。玄関をスッキリと見せます。

### B 洗面収納

壁を有効活用して、毎日使うタオル類を機能的に収納します。

### C 床下収納

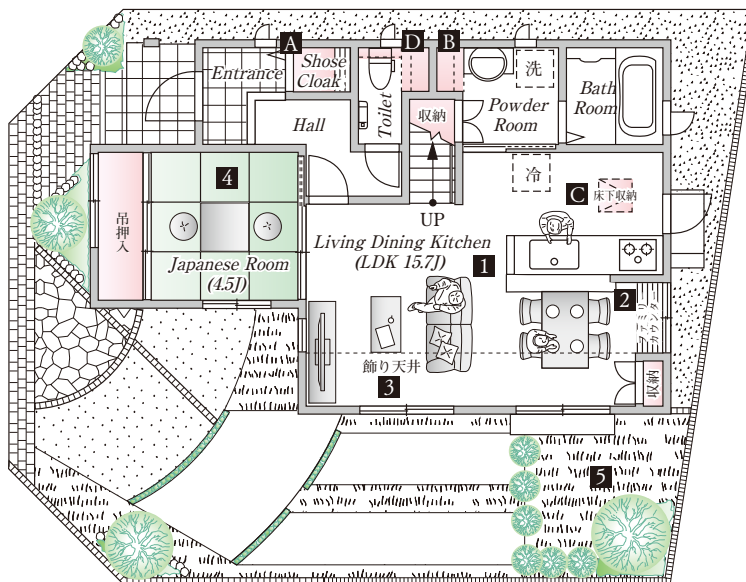
缶詰めや調味料などの食品庫として活躍します。

### D トイレ上部収納

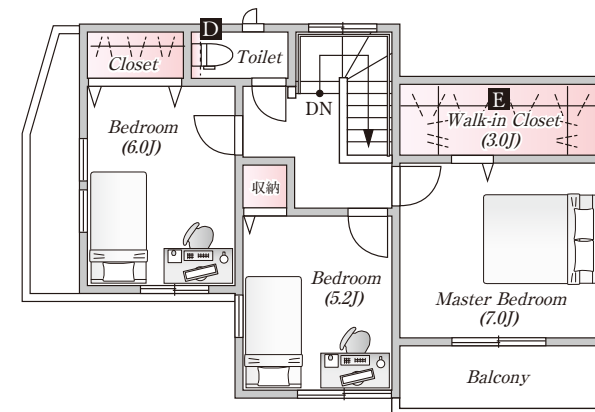
上部に収納を配置。予備のトイレットペーパーや消臭スプレーを置けます。

### E ウォークインクローゼット

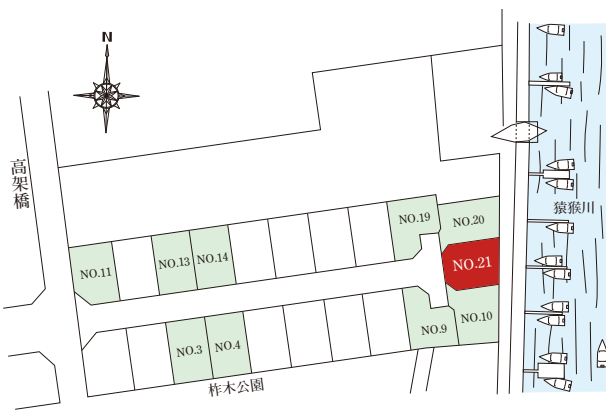
ウォークインクローゼットを配置。快適な暮らしをサポートします。



1st.Floor



2nd.Floor



## SPECIAL PLAN

### 1 LDK

キッチンにいても、リビングとダイニングにいるご家族の様子が分かるので安心です。

### 2 ファミリーカウンター

ダイニングに設けたワイドなカウンターは、親子で並んで読書をしたり、宿題を見るのにも便利です。

### 3 飾り天井

間接照明を設け、カフェスタイルらしさを随所に。

### 4 モダン和室

リビングに隣接したご家族共有のリラックススペースとして活用できる豊かな寛ぎ空間です。

### 5 プライベートガーデン

ダイニングと一体となったプライベートガーデンからは近隣の川を眺め、プライベートな時間を過ごせます。