



Granzo Niho  
グランツォ仁保

4  
号地  
セットプラン

4LDK 太陽光発電付  
6.5kw

+ウォークインシューズクロック+パントリー  
+ウォークインクローゼット  
+スタディコーナー+ウッドデッキ

■土地面積 / 112.20㎡ (33.94坪)  
■建物面積 / 101.43㎡ (30.68坪)  
■1F面積 / 55.06㎡ (16.65坪)  
■2F面積 / 46.37㎡ (14.02坪)



# Minimal style

家族の会話がはずむ、ファミリーカウンターや公園に隣接のウッドデッキのある家

## STORAGE PLAN

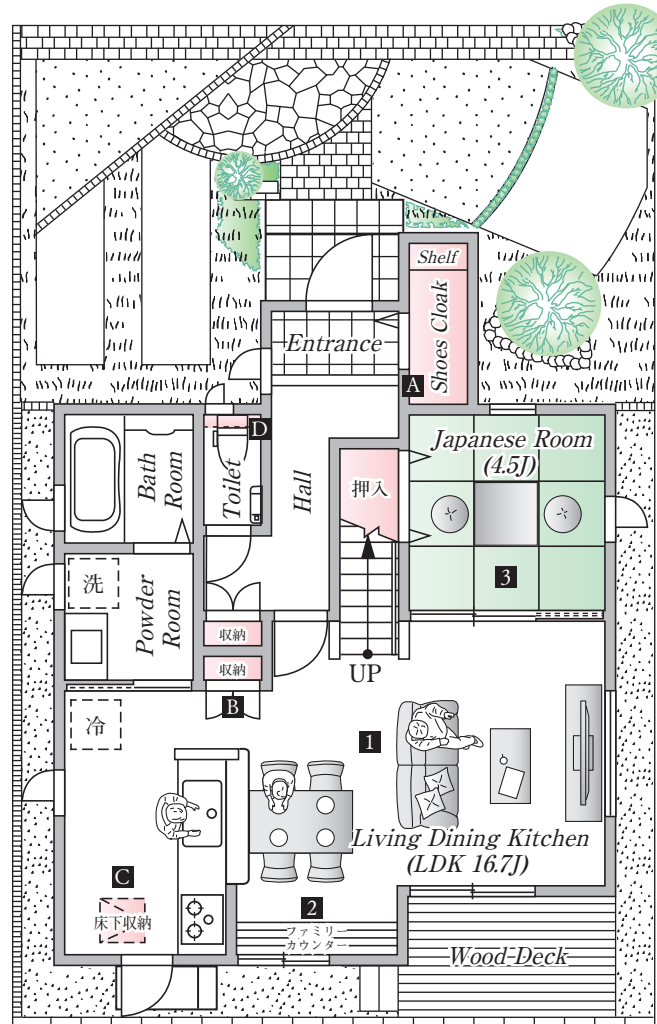
**A** ウォークインシューズクロック  
ご家族の靴や傘など収納たっぷり。玄関をスッキリと見せます。

**B** パントリー  
可動棚の付いたパントリーを備え、食品の保管の他にも、生活備品の収納もできます。

**C** 床下収納  
缶づめや調味料などの食品庫として活躍します。

**D** トイレ上部収納  
上部に収納を配置。予備のトイレットペーパーや消臭スプレーを置けます。

**E** ウォークインクローゼット  
ウォークインクローゼットを配置。快適な暮らしをサポートします。



1st.Floor

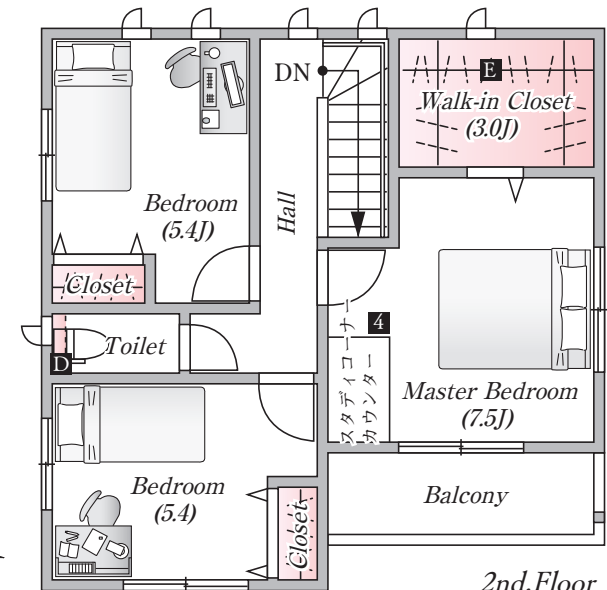
## SPECIAL PLAN

**1** LDK  
キッチンにいても、リビングとダイニングにいるご家族の様子が分かるので安心です。

**2** ファミリーカウンター  
ダイニングに設けたワイドなカウンターは、親子で並んで読書をしたり、宿題を見るのにも便利です。

**3** モダン和室  
リビングに隣接したご家族共有のリラックススペースとして活用できる豊かな寛ぎ空間です。

**4** スタディコーナー  
主寝室にスタディコーナーを設け、仕事に趣味に活用できるスペースです。



2nd.Floor

